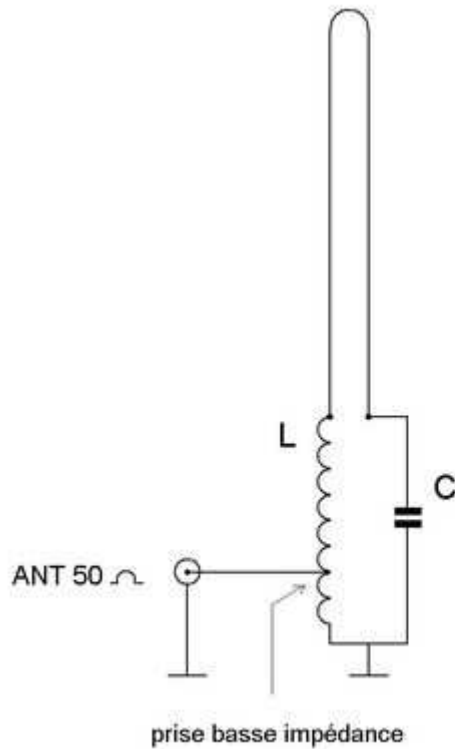


» Technique » ANTENNES » Antenne 7MHZ QRP

## Antenne 7MHZ QRP

Voici la description d'une antenne décamétrique de conception F5HD, pour le 40M, de faible encombrement et pour une puissance limitée aux environs de 15W. Sa réalisation est accessible à tous et son prix de revient est plus qu'honorable.

Un schéma et quelques photos devraient suffire pour en réaliser un exemplaire.



### ANTENNE HD1

#### Principe de fonctionnement :

L'antenne consiste en un circuit accordé dont on a prolongé les extrémités qui font office de partie rayonnante.

Le condensateur d'accord est formé par un bout d'époxy double face qui sert également de support à la prise BNC.

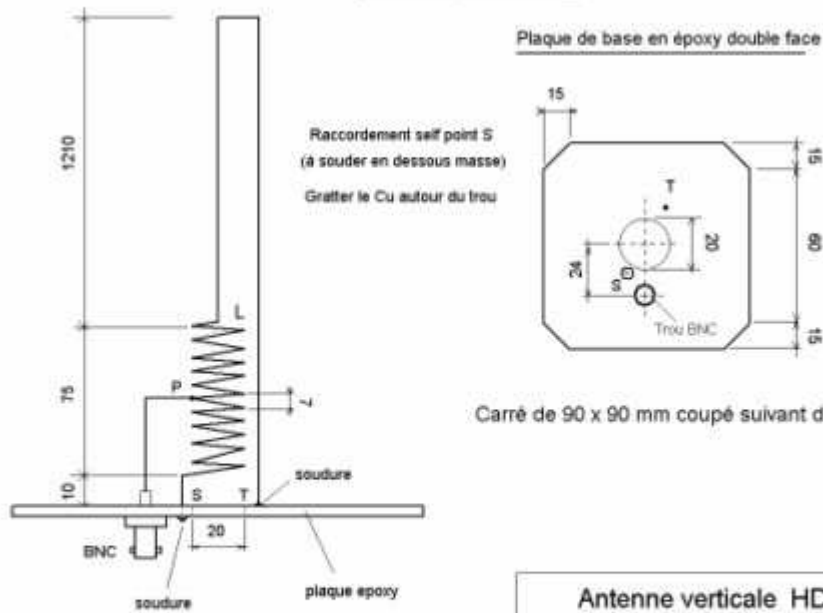
La prise ANT est à déterminer par rapport à la masse.

F5HD

Le schéma de principe pour en expliquer le fonctionnement.

## ANTENNE HD1

Dimensions pour bde 7 Mhz



Carré de 90 x 90 mm coupé suivant dessin

Antenne verticale HD	
Date de fabrication : 10.03.2006 F5HD	
Impéd.	50 ohms
P,max	15 watts
ROS	1 à 1.5 de 7,000 à 7,100 Mhz
Fréquence	7 Mhz

L = 10 spires fil émaillé 10 / 10 sur tube plastique diam 20 mm

P = Prise à 5 spires de la masse

Espace entre spires 7 mm

longueurs pour une utilisation sur 7MHz.

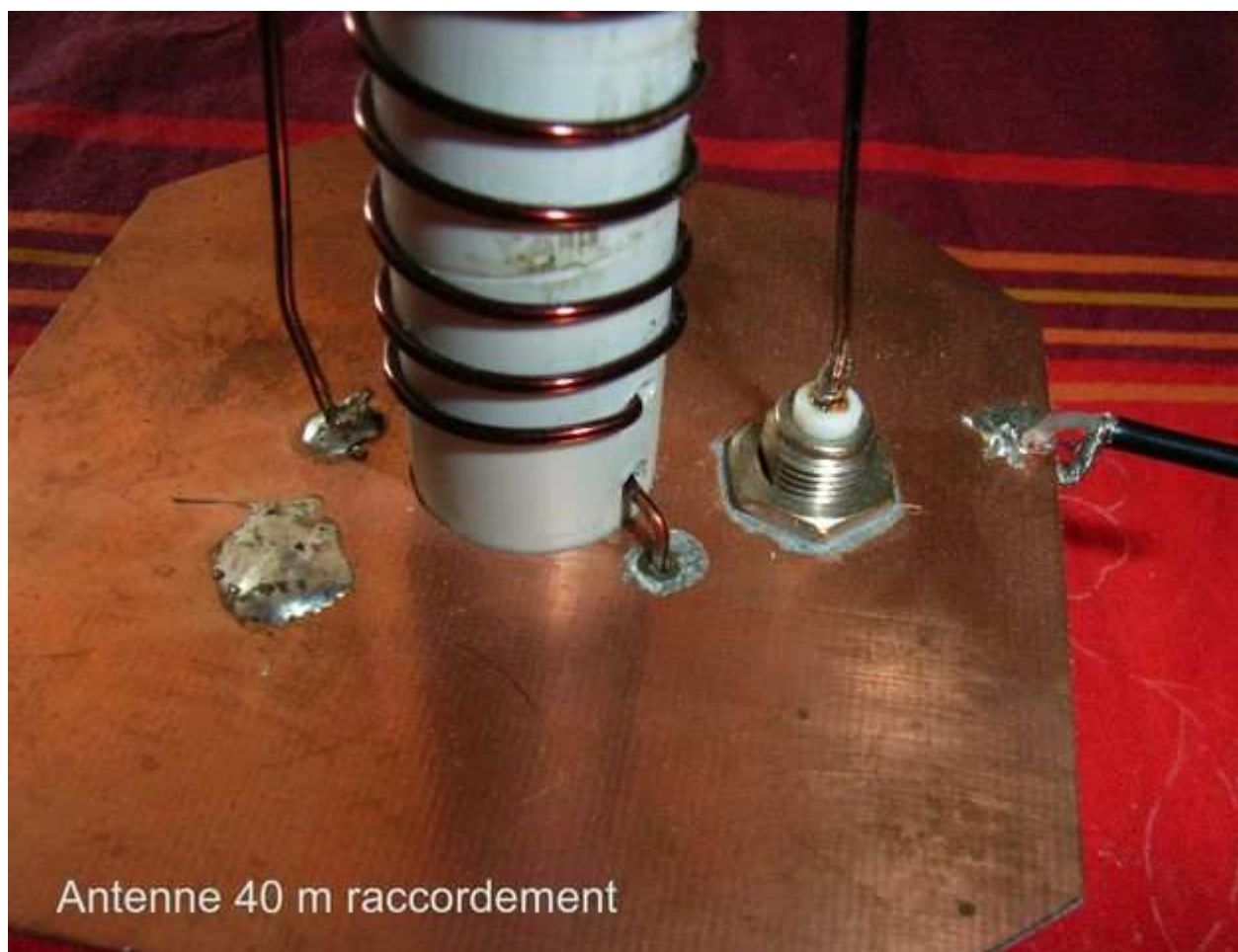
Les



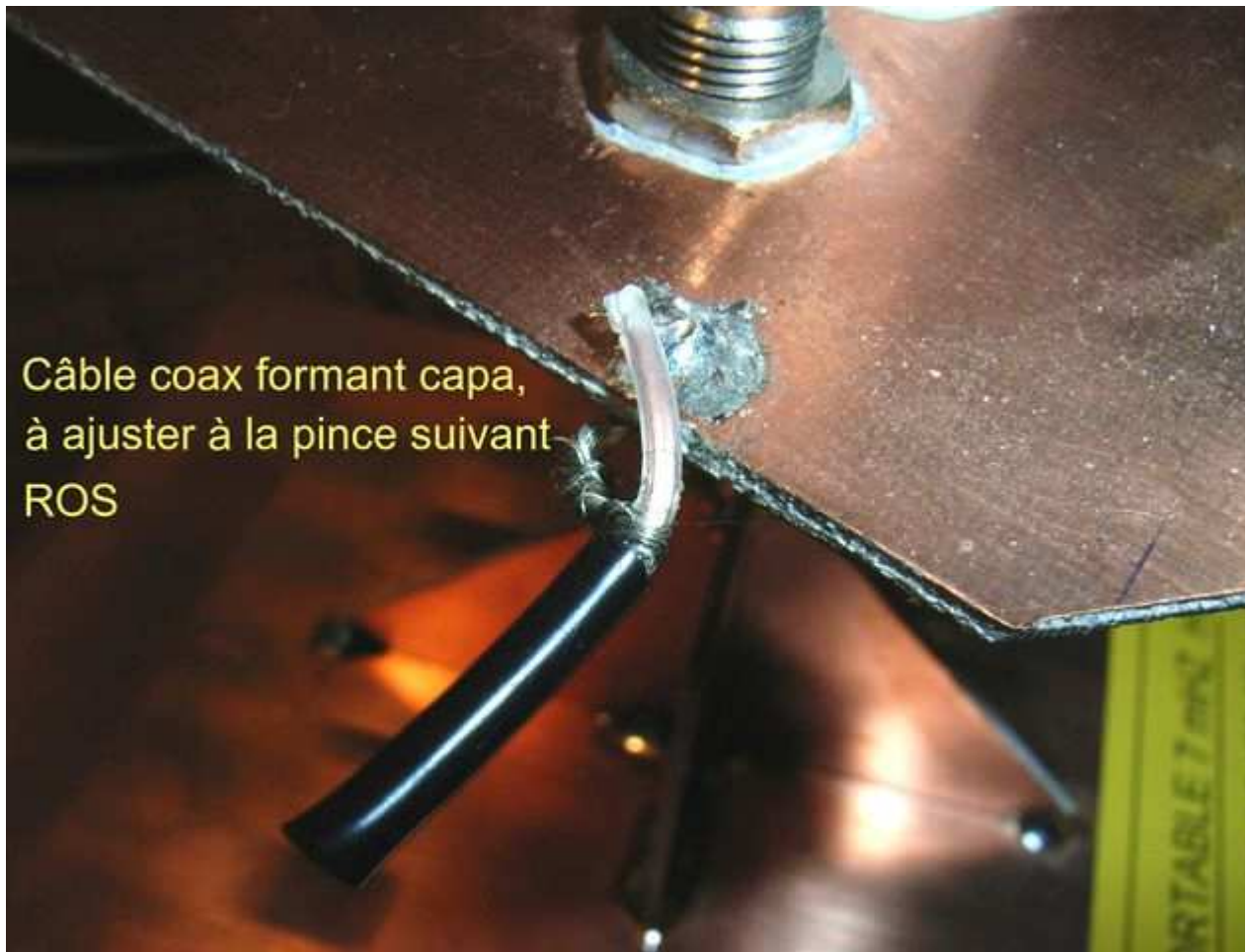
Vue d'ensemble. La rigidité mécanique de l'antenne est obtenue à l'aide d'un tube électricien (tube IRO de 20mm).



Vue du dessous, côté masse.



Vue du dessus, avec le détail des raccordements. **Attention au isolations** : ne pas oublier le fraisage autour de l'écrou de l'embase BNC et autour du passage du fil de masse à travers la plaque époxy.



Câble coax formant capa,  
à ajuster à la pince suivant  
ROS

Petit détail qui a son importance, l'ajustage de la capacité.....



soudé entre les deux faces de l'époxy.

...réalisé avec un morceau de coax 3mm

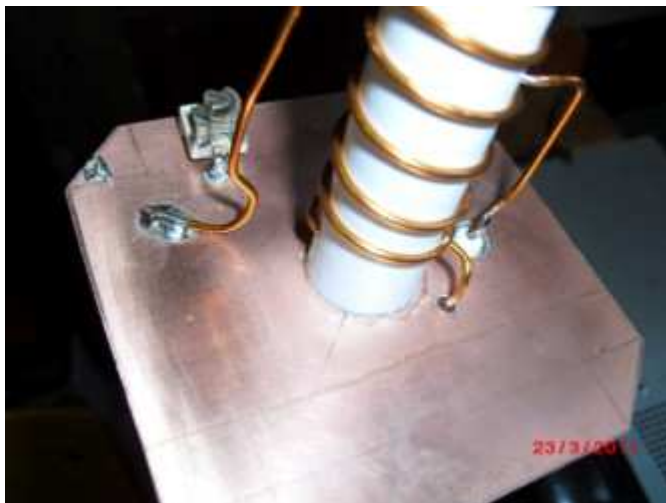
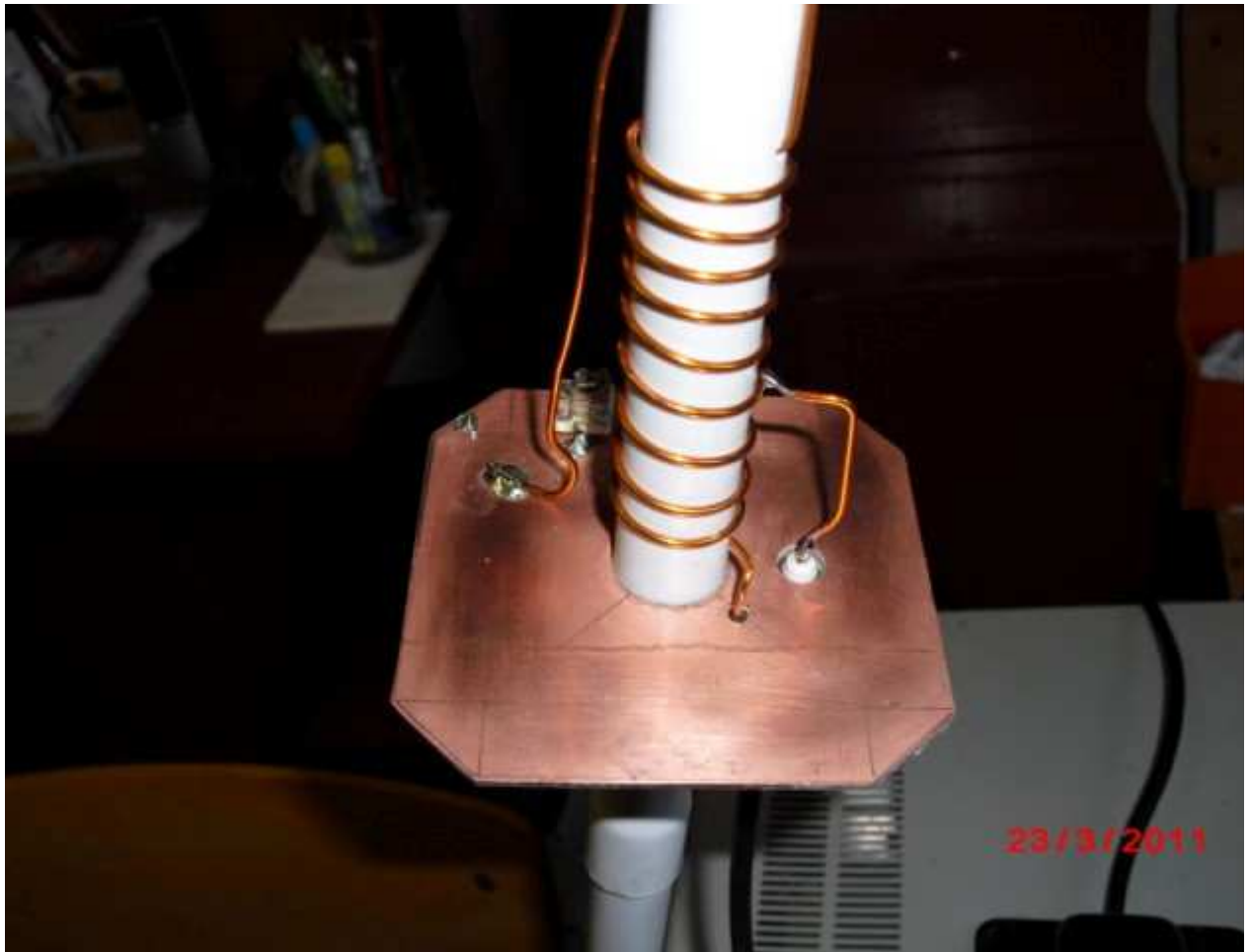


Vue d'ensemble pour se faire une idée de sa taille et de la possibilité de l'installer facilement sur un balcon d'immeuble pour ceux qui ne disposent pas de beaucoup de place.

Les deux première photos (principe et dimensions) sont disponibles en fichiers joints ci-dessous, pour une meilleure lisibilité des cotes.

Ci-dessous, les photos que Jean-Jacques F6GGZ a eu l'amabilité de nous faire parvenir, avec sa "touche" personnelle et son commentaire :







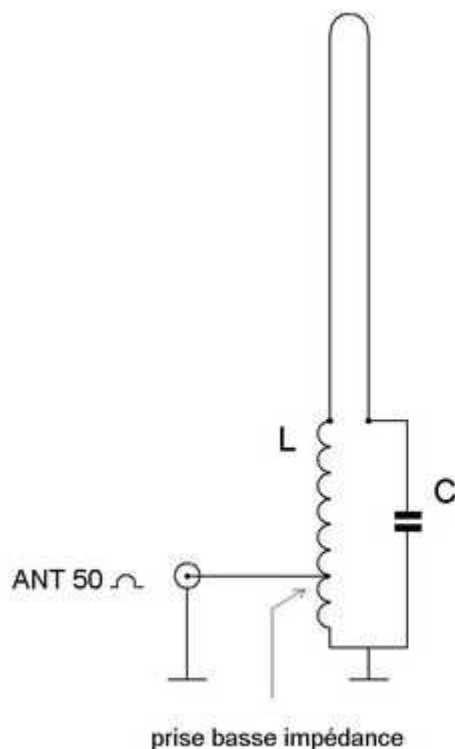
"J'ai fait, l'été dernier quelques qso avec l'antenne décrite sur le site du radio club F6KFT, mais uniquement en intérieur ( Belgique, Allemagne, France )avec des QRK pas trop mauvais ( TX FT7 - 10 Watts ) avec le condensateur ajustable, je baisse le ROS a 1,2.

J'ai rajouté un fil de 3 m pour mise a la terre ( ou laisser sur le sol genre radian ).

Je pense que cette antenne a un rendement tout a fait honorable.Pas de problèmes pour mes photos sur le site de F6KFT.

Cordialement Jean-Jacques F6GGZ."

Diaporama  
[Précédent](#)[Suivant](#)



### ANTENNE HD1

#### Principe de fonctionnement :

L'antenne consiste en un circuit accordé dont on a prolongé les extrémités qui font office de partie rayonnante.

Le condensateur d'accord est formé par un bout d'époxy double face qui sert également de support à la prise BNC.

La prise ANT est à déterminer par rapport à la masse.

F5HD

[Agrandir](#)  
 Schéma de principe

Publié le dimanche 5 avril 2009  
 Mis à jour le dimanche 11 mars 2012  
 par [Denis F4ANN](#)

• [Antennes](#)

*Les autres articles de cette rubrique :*

**Antenne 7MHZ QRP**

Publié le dimanche 5 avril 2009 par [Denis F4ANN](#)

Mis à jour le dimanche 11 mars 2012

• [Antennes](#)

**Antenne cadre 40, 80 et 160m**

Publié le lundi 8 juillet 2013 par [Denis F4ANN](#)

**Antenne loop magnétique**

Publié le dimanche 6 septembre 2009 par [Denis F4ANN](#)

Mis à jour le lundi 28 mars 2011

**Démontage d'un pylône auto-porté**

Publié le lundi 4 août 2008 par [Denis F4ANN](#)

**L'antenne F6HLZ**

Publié le lundi 7 juillet 2008 par [Denis F4ANN](#)

Mis à jour le samedi 16 août 2008

**Le pylône du radio-club**

Publié le dimanche 25 juillet 2010 par [Denis F4ANN](#)

Mis à jour le dimanche 25 août 2013

**Montage des antennes sur le pylône**

Publié le dimanche 21 octobre 2012 par [Denis F4ANN](#)

Mis à jour le mardi 16 juillet 2013

[SPIP 2.0.8 \[13982\]](#)

[Squelette BeeSpip v.2.0 \[551\]](#)

[Accueil](#) | [Syndication](#) | [Plan du site](#) | [Espace rédacteurs](#) | [Se connecter](#)

Mis à jour le mardi 23 décembre 2014